

 Solljus

OVIK LED 50-200W



SOLLJUS OVIK LED 50–200W

Ovik LED è un apparecchio duttile, utilizzabile per ambienti umidi, caldi, freddi e corrosivi, sia per interni che per esterni. L'apparecchio è realizzato in fusione di alluminio, dotato di lente in vetro temperato, valvola anticondensa e cavo di circa 2m già installato sul modello standard. Il corpo dell'apparecchio è trattato con pasta di raffreddamento al grafene per la più alta dissipazione del calore. Con l'ausilio di singoli collimatori per ogni chip led l'abbagliamento viene enormemente ridotto.

5

YEAR WARRANTY
LED BY SWEDEN

QUALITA'

APPLICAZIONI

Ovik LED è un apparecchio molto robusto, in grado di resistere alle vibrazioni 5G ed adatto per installazioni in ambienti industriali, logistica, negozi, parcheggi, illuminazione di facciate, campi sportivi, arene sportive, piste da sci, agricoltura, allevamenti ecc.

Il formato flessibile, in combinazione con una luce bianca naturale e una durata di 100.000 ore, fa di questo apparecchio un primatista in tutti gli ambiti.

INSTALLAZIONE

Ovik Led è un apparecchio davvero versatile in quanto offre la possibilità di installarlo in diversi modi. Sono disponibili i seguenti accessori per il montaggio:

- Staffa per fissaggio a palo da 48-60mm
- Staffa per fissaggio a palo da 60mm
- Supporto a palo con staffa a "T"
- Supporto a filo



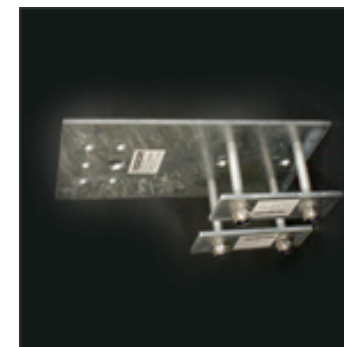
Staffa a palo per apparecchio in alluminio. Disponibile laccato bianco.



Staffa a palo per varie tipologie di apparecchi. Disponibile con 5 pressacavi.



Supporto a "T" zincato a caldo con o senza staffa.



Supporto a filo zincato a caldo per staffa 70x70mm.

DATI TECNICI



OVIK	50W	100W	150W	200W
Efficienza luminosa	130lm/W			
Lumen (output approx.)	5 000lm	10 000lm	17 000lm	20 000lm
Temperatura colore	4000°K (3000°K e 5000°K su richiesta)			
Indice di resa cromatica	CRI 80+			
Vita media nominale LED	100 000h+ a L70B10 (60K L80B10)			
Sorgente luminosa	Nichia LED (flicker-free) (Japan)			
Driver	Power On Board (P.O.B)			
Temperatura di esercizio	+40°C to -40°C			
Sistema di controllo	Non di serie			
Classe di protezione	IP66, 5G vibration			
Ottiche	Lenti a 90° individuali "fish-eye" su modello standard. 60°, 40°x100°, 100°x160°, 70°x140° disponibili su richiesta.			
Peso netto	1kg	1,5kg	2,0kg	2,5kg
Dimensioni	200x160x30mm	250x200x30mm	312x250x35mm	390x321x37mm
Esposizione al vento	Max 0,12m ²			



Solijus

LED BY SWEDEN